

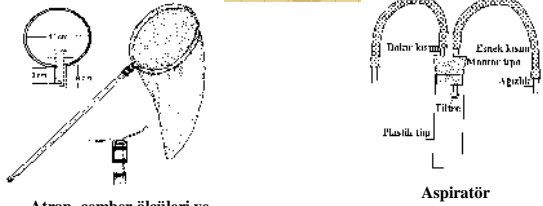
DIPTER ÖRNEKLERİNİN TOPLANMASI VE PREPARASYONU

Toplamada Kullanılan Başlıca Ekipmanlar

- * Atrap
- * Aspiratör ve Emme tüpü
- * Elekler
- * Tarama ve Daldırma Aletleri
- * Işık Tuzakları
- * Pens
- * Tuzak Hayvanları

- * Chironomidae
- * Cecidomyiidae
- * Psychodidae
- * Sciaridae

Bu familyalara ait türler toplandıktan sonra hemen alkol içerisine yerleştirilmelidir.



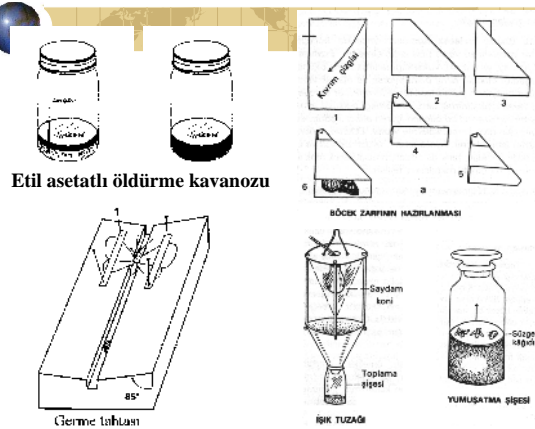
Atrap ve atrabın dışına monte edilen süpürme çantası (A) ve atrabın yakalama sonrası tutulma ekli (B)

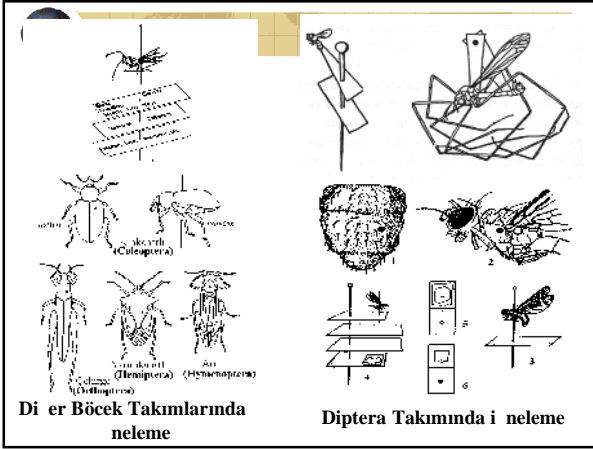
Arazide Koruma ve Depolama

1. Örneklerin geçici olarak stoklanması

- * neyerek depolama
- * Örneklerin taşıma kutularında kuru olarak stoklanması
- * Zarflar ve zarflayarak depolama

2. Koruma ve depolama sıvılarında saklama





Örneklerin Koleksiyon Kutularına Yerleştirilmesi ve Korunması

- * Alkolde muhafaza edilen örneklerin düzenlenmesi
- * Preparatların düzenlenmesi
- * Kuru koleksiyon örneklerinin korunması

